

**ÀREES DE DESENVOLUPAMENT URBÀ**

- Sòl urbà
- Sòl urbanitzable (SUP)

**ÀREES SOSTRETES AL DESENVOLUPAMENT URBÀ**

**Sòl Rústic Protegit**

- Reserva Forestal (SRP-RF)
- Àrea de Protecció Territorial (SRP-APT)

**Sòl Rústic Comú**

- Regim General (SRC-RG)
- Regim General-B (SRC-RGB)
- Àrea de Transició d'Harmonització (SRC-ATH)
- Àrea de Transició de Creixement (SRC-ATC)
- Àrea d'Interès Agrari Vinya (SRC-AIA-V)
- Nucli Rural (SRC-NR)

**ALTRES DELIMITACIONS**

**Sistemes Generals i Equipaments en sòl rústic**

- Sistema General Viari (SG)
- Infraestructures (SG-I)
- Equipaments (SG-EQ)
- Espais Lliures (SG-EL)

**Unitats d'Integració Paisatgística (UIP) i Àmbits de Planejament Coherent Supramunicipal (APCS)**

- UIP 8 / APCS 7 Raiguer / Raiguer
- UIP 9 / APCS 8 Pla / Pla i Puig de Bonany

**Llei d'Aigües**

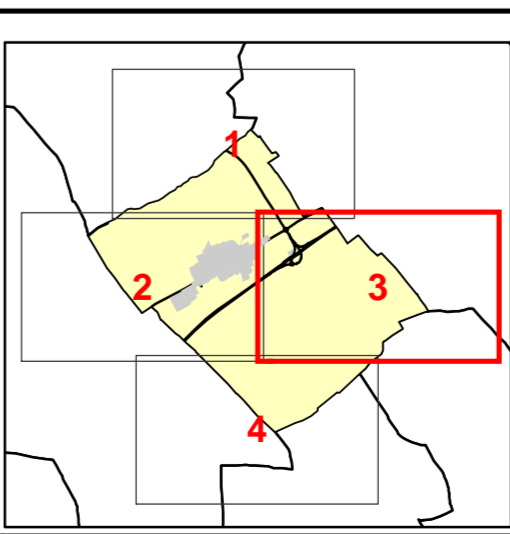
- Zona de policia de torrents (100m)
- Text Refós Llei d'Aigües

**Rutes d'Interès Cultural**

- Rutes Arqueològiques
- Rutes del Barroc
- Rutes dels Castells
- Rutes del Gòtic

**Altres delimitacions**

- Zona de Protecció del ferrocarril (25 m)
- Protecció Torrent Solleric (25 m)
- Limit urbà
- Limit urbanitzable
- Ferrocarril
- Torrents
- Element patrimonial catalogat
- Edificacions en Sòl Rústic



**AJUNTAMENT DE CONSELL**

**PO-4.3 Pla d'Ordenació del Sòl Rústic.**

ADAPTACIÓ AL PLA TERRITORIAL DE MALLORCA DE LES NORMES SUBSIDIÀRIES

Fase d' Aprovació Inicial

Abril 2010

**EQUIP REDACTOR:**

Josep Antoni Aguiló, Arquitecte

Antoni Pons, Geògraf

Miquel Àngel Escanelles, Geògraf

Sistema de Referència Terrestre Europeu 1989 (ETRS89)

Escala 1:5.000

0 1.000 2.000 4.000 m

**GAT**  
GABINET D'ANÀLISI TERRITORIAL