

ÀREES DE DESENVOLUPAMENT URBÀ

- Sòl urbà
- Sòl urbanitzable (SUP)

ÀREES SOSTRETES AL DESENVOLUPAMENT URBÀ

- Sòl Rústic Protegit
- Reserva Forestal (SRP-RF)
- Àrea de Protecció Territorial (SRP-APT)

Sòl Rústic Comú

- Règim General (SRC-RG)
- Règim General-B (SRC-RGB)
- Àrea de Transició d'Harmonització (SRC-ATH)
- Àrea de Transició de Creixement (SRC-ATC)
- Àrea d'Interès Agrari Vinya (SRC-AIA-V)
- Nucli Rural (SRC-NR)

ALTRES DELIMITACIONS

Sistemes Generals i Equipaments en sòl rústic

- Sistema General Viari (SG)
- Infraestructures (SG-I)
- Equipaments (SG-EQ)
- Espais L.Liures (SG-EL)

Unitats d'Integració Paisatgística (UIP) i Àmbits de Planejament Coherent Supramunicipal (APCS)

- UIP 8 / APCS 7 Raiguer / Raiguer
- UIP 9 / APCS 8 Pla / Pla i Puig de Bonany

Llei d'Aiguës

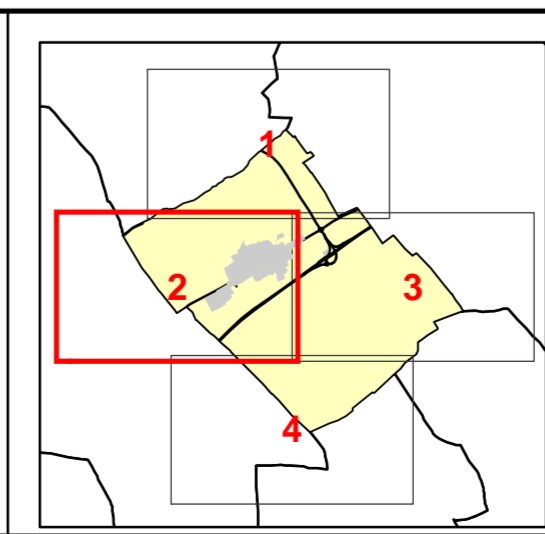
- Zona de policia de torrents (100m)
- Text Refós Llei d'Aiguës

Rutes d'Interès Cultural

- Rutes Arqueològiques
- Rutes del Barroc
- Rutes dels Castells
- Rutes del Gòtic

Altres delimitacions

- Zona de Protecció del ferrocarril (25 m)
- Protecció Torrent Solleric (25 m)
- Límit urbà
- Límit urbanitzable
- Ferrocarril
- Torrents
- Element patrimonial catalogat
- Edificacions en Sòl Rústic



AJUNTAMENT DE CONSELL

PO-4.2 Pla d'Ordenació del Sòl Rústic.

ADAPTACIÓ AL PLA TERRITORIAL DE MALLORCA DE LES NORMES SUBSIDIÀRIES

Fase d'Apròvació Inicial

Abril 2010

EQUIP REDACTOR:

Josep Antoni Aguiló, Arquitecte

Antoni Pons, Geògraf

Miquel Àngel Escanelles, Geògraf

Sistema de Referència Terrestre Europeu 1989 (ETRS89)

Escala 1:5.000

0 1.000 2.000 4.000 m

GAAT

GABINET D'ANÀLISI URBANÍSTIC I TERRITORIAL

gnaif.es