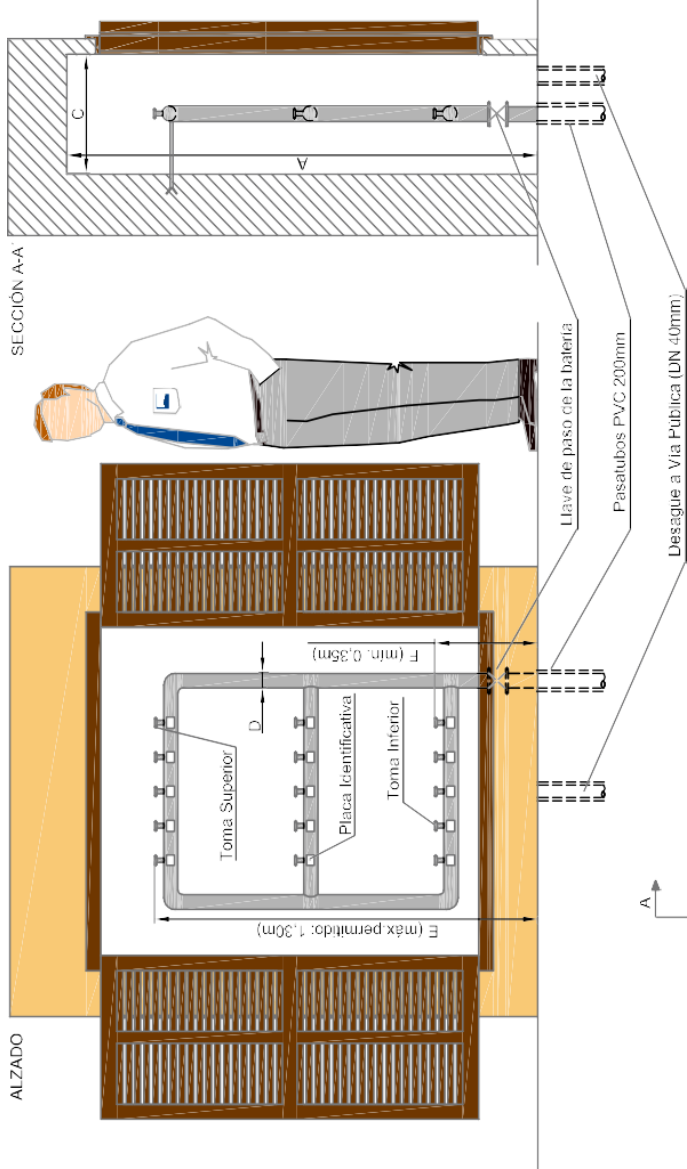
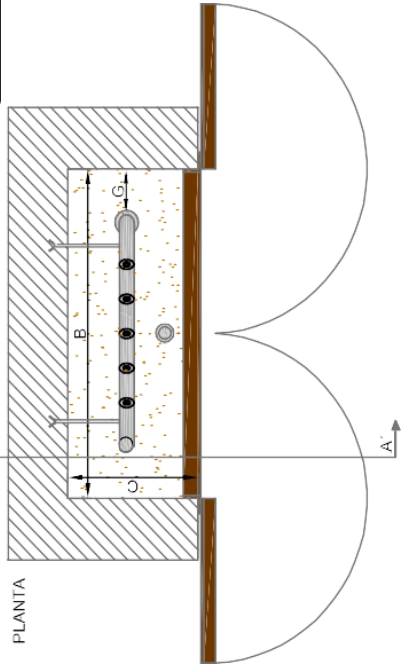


COMPTADORS DIVISIONARIS



El comptador general proveirà l'aljub i mitjançant grup de pressió s'alimentarà la bateria de comptadors divisionaris. Es recomana la instal·lació de bypass per poder alimentar directament la bateria de comptadors.



Nº tomas	Filas	Alto (A)	Ancho (B)	Profundidad (C)	Díametro (D)
2	2	130	70	55	2"
3	2	130	70	55	2"
4	2	130	70	55	2"
6	2	130	80	55	2"
6	3	170	70	55	2"
8	2	130	95	55	2 1/2"
10	2	130	110	55	2 1/2"
12	2	130	120	55	2 1/2"
12	3	170	100	55	2 1/2"
14	2	130	130	55	2 1/2"
16	2	130	145	55	2 1/2"
18	2	130	155	55	2 1/2"
18	3	170	120	55	2 1/2"
20	2	130	170	55	2 1/2"
22	2	130	180	55	2 1/2"
24	2	130	190	55	2 1/2"
24	3	170	145	55	2 1/2"

TÍTOL DEL PROJECTE:

TÍTOL DEL PLÀNOL:

REVISIÓ:

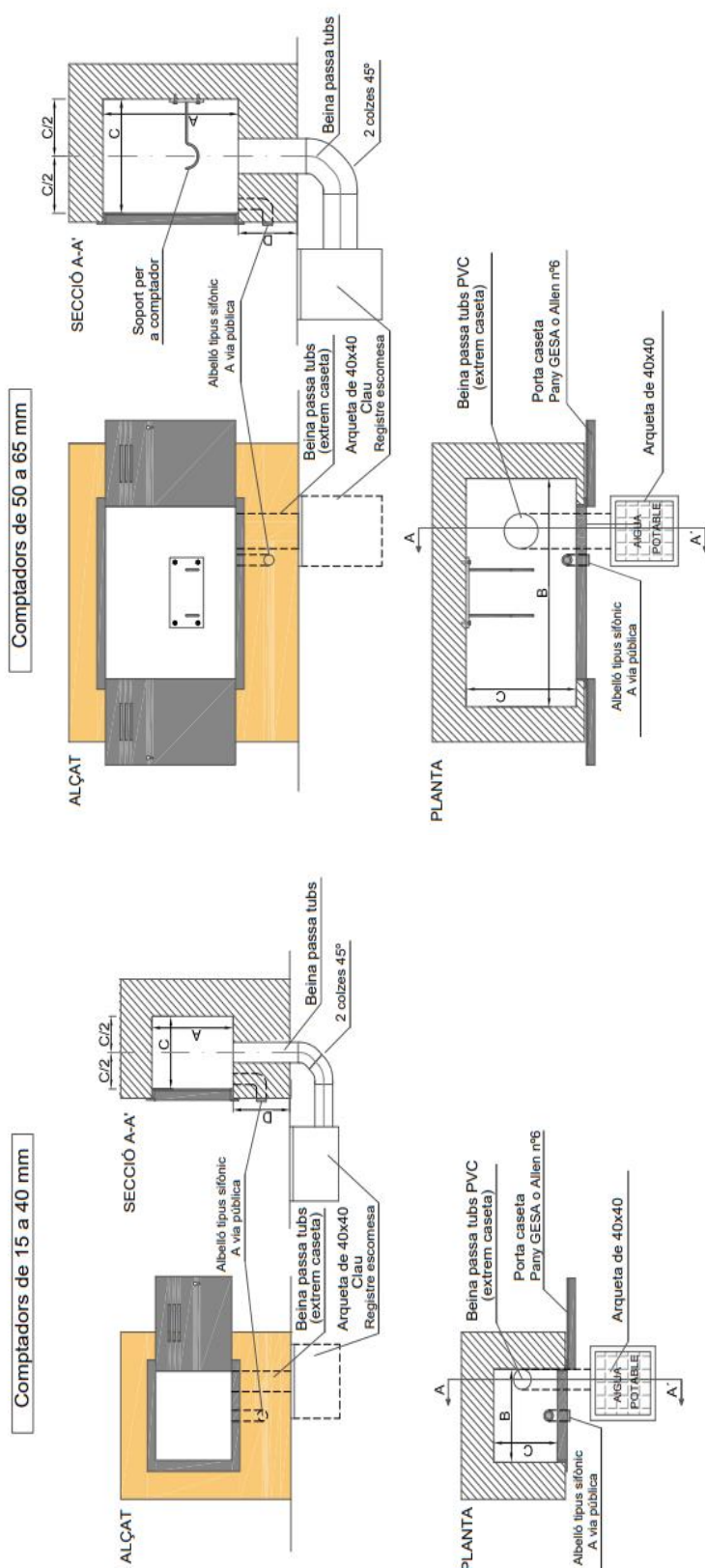
NORMES TÈCNIQUES DE MUNTATGE DE COMPTADORS I RECINTES DE MESURA

V7

3.2 RECINTE DE MESURA BATERIA DE COMPTADORS DIVISIONARIS

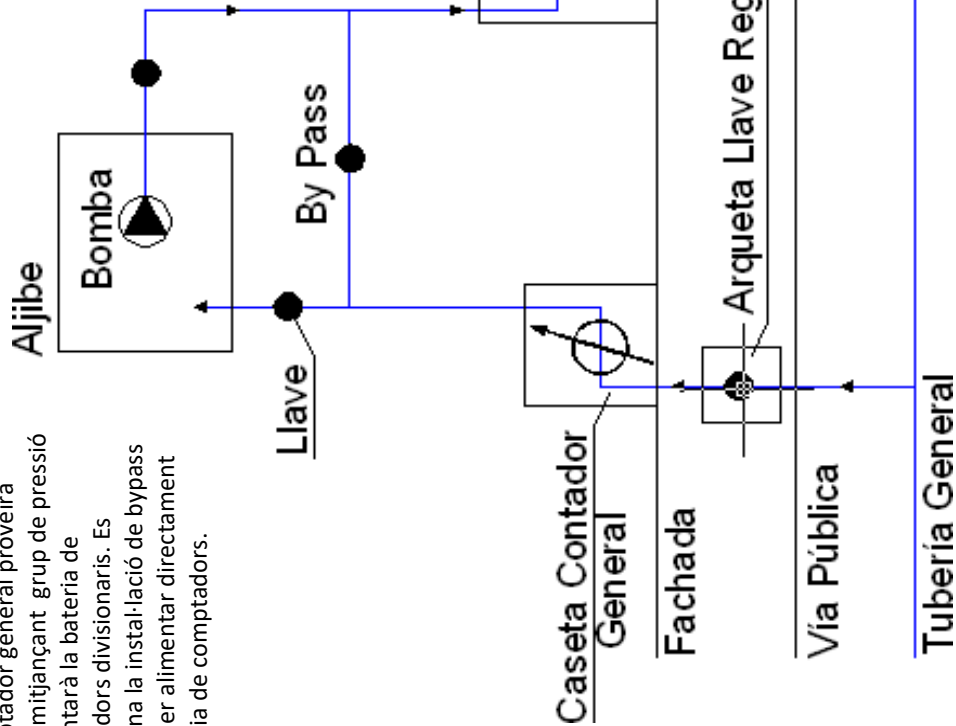
AUTOR:

COMPTADORS GENERALS



Diàmetre comptador	Mesures interiors del recinte(cm)			Porta del recinte		Passa-tubs
	Alt (A)	Ample (B)	Profunditat (C)	D	Nº de Fulles	
15	45	45	20	30	1	45 x 45
20	45	60	30	30	1	45 x 60
30	50	60	40	30	1	50 x 60
40	60	80	40	30	1	60 x 80
50 - 65	80	130	65	30	2	80 x 130

Taula 1. *Els comptadors de diàmetre 80 mm o superior es col·locaran en una arqueta soterrada, amb les dimensions que indiqui l'entitat subministradora.



Comptador	Q nominal
mm	m3/h
15	1,5
20	2,5
30	5,0
40	10,0
50	15,0
65	25,0
80	40,0

El comptador general s'instal·larà quan s'alimenti a una bateria de comptadors divisionaris.